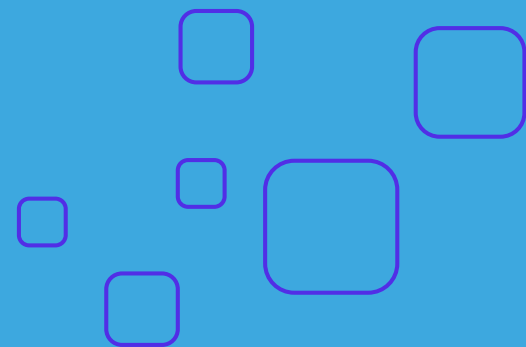




HRXPERIENCES
MAKE DIFFER**RH**ENT

By Florence Saubatte



Série ExplorHaction

" JE VEUX TRAVAILLER
MA MARQUE EMPLOYEUR :
JE FAIS COMMENT ?



Altitud
RH





T'entourer de compétences

Difficile de commencer tout seul

- Tu pourrais rater une étape et revenir au point de départ en ayant passé du temps pour rien
 - Entoure toi de spécialistes : un cabinet spécialisé, une embauche externe,..
- si besoin, appelle ton OPCO, ta branche



Bien comprendre les enjeux

- **La marque employeur, en résumé, ce sont 2 enjeux clés pour toi :**
 - .Attirer**
 - .Fidéliser**
- **Et ce pour pérenniser ton entreprise car sans "l'humain", tout s'écroule**



Placer ta démarche 'marque employeur' dans tes priorités stratégiques

- **Parce que la construction de ta marque employeur couvre un grand nombre de domaines, fais en une priorité et partage la avec ton équipe de direction pour en faire un sujet porté de tous**
- **Organise une réunion dédiée sur le sujet pour en montrer les enjeux et présenter ton plan d'action**



Etre prêt à t'adapter à un monde qui change...vraiment

- **Parce que le monde du travail a changé, tu ne t'entêteras pas sur tes fonctionnements et tes recettes d'avant**
 - **Tu es prêt à évoluer, à faire différemment, à te remettre en question, même si ça secoue un peu tes habitudes et celles de tes équipes ...**



Avoir conscience que la marque employeur touche à de nombreux domaines

**La construction d'une marque employeur
ne concerne pas seulement le recrutement,
mais aussi :**

.l'intégration

.la vie des collaborateurs dans l'entreprise

.l'animation des équipes ...intergénérationnelles

.le management

.la visibilité de l'entreprise

.sa communication digitale

.les valeurs ...



*d'où le fait d'être bien
accompagné*



Associer tes collaborateurs

- **Véritable ADN et identité de l'entreprise, la marque employeur est l'affaire de tous !**
- **Ce sont tes collaborateurs qui la vivent au quotidien, qui sont capables de la définir et qui ensuite la feront vivre...**





Travailler l'interne avant l'externe

- **Inutile de créer une signature ou un beau discours 'marketing RH' pour l'externe (candidats...), si tu ne t'es pas d'abord intéressé au climat et au ressenti interne.**
- **Interroge tes collaborateurs (anonymement ou via un prestataire externe), écoute les, implique les à ta démarche Marque Employeur**





Identifies les atouts de ton entreprise...mais pas que...

- **Mettre en avant les atouts de ton entreprise, c'est bien ... mais ce n'est plus suffisant aujourd'hui pour attirer et fidéliser**





Identifies les atouts de ton entreprise...mais pas que...

- Tu devras aussi, en plus des 'atouts' de ton entreprise, identifier, bien connaitre, faire partager et faire vivre :
 - les 'atouts' de ton secteur d'activité
 - les 'atouts' de ton territoire géographique"





ALORS TU TE SENS PRET ?

- **N'hésite pas à faire redéfiler toutes les pages de ce carrousel...**

Alors en 2023, tu as décidé de mettre ce sujet dans tes priorités stratégiques ?

SUPER





By Florence Saubatte

Série ExplorHaction

**VOUS AVEZ APPRÉCIÉ
CE CONTENU, ALORS
PROGRESSONS ENSEMBLE !
Commentez, likez, partagez**



Vous abonner :

www.linkedin.com/company/altitud-rh/

Nous contacter :

contact@altitud-rh.fr
www.altitud-rh.fr

